

検診胸部CT

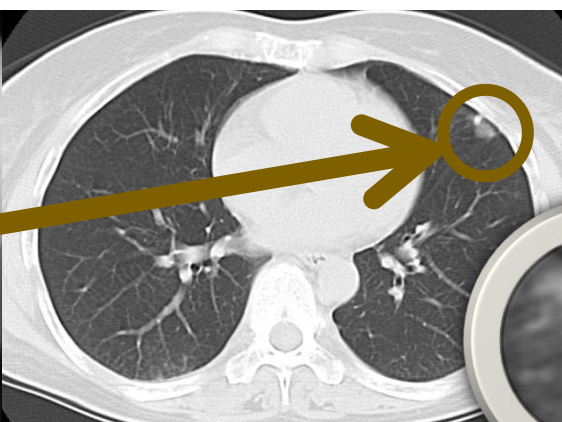
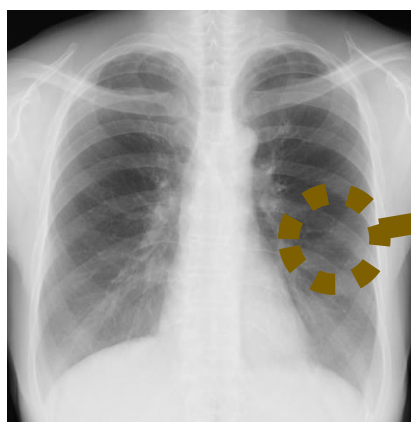
Computed Tomography

検査時間
約**3分**

従来の
CT被ばくの
1/10

ワンランク上の安心を

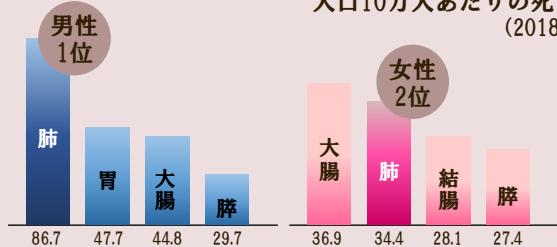
微細な病変まで検出可能



胸部エックス線撮影
では見えない
初期の肺がん
も発見できます

肺がんは死亡率が高いがん

人口10万人あたりの死亡数
(2018年)



肺がんのリスクを知ろう！
ブリンクマン指標

1日の本数

×

喫煙年数

400以上の方は

要注意！

肺がんが発生しやすくなります

他にも以下の疾患がわかります

肺結核・肺炎・気管支拡張症・気胸・
胸部大動脈瘤・肺動静脈瘻・心臓疾患 等

- ・検査にて全ての病気が見つかるわけではございません。
 - ・画像の読影は放射線科専門医が行ってレポート作成しています。
 - ・各科専門医の診察を希望される場合はお申し出ください。
- 紹介先では別途診察料が必要となります。

予約優先となりますので事前にお申し込みください。
空き状況により当日追加承ります。