

検診胸部CT

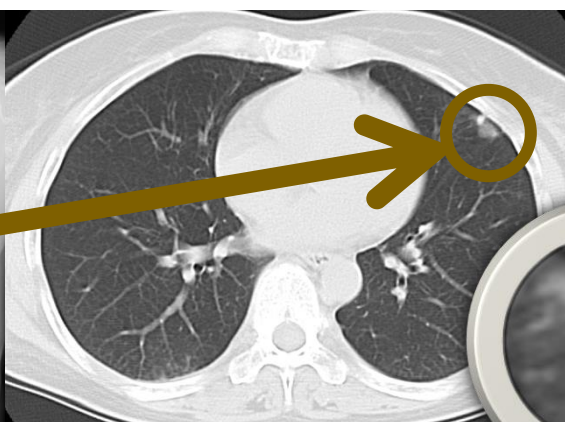
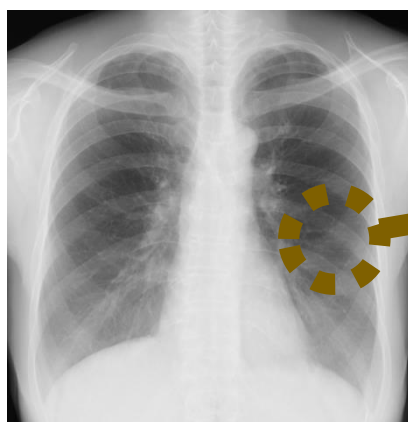
Computed Tomography

検査時間
約**3分**

従来の
CT被ばくの
1/10

ワンランク上の安心を

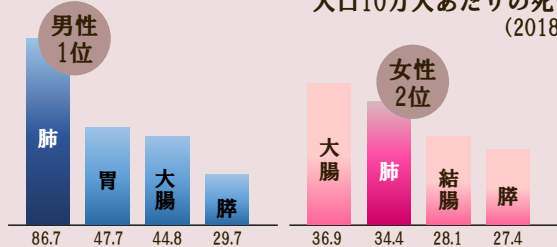
微細な病変まで検出可能



胸部エックス線撮影
では見えない
初期の肺がん
も発見できます

肺がんは死亡率が高いがん

人口10万人あたりの死亡数
(2018年)



肺がんのリスクを知ろう！
ブリンクマン指標

1日の本数

×

喫煙年数

400以上の方は

要注意！

肺がんが発生しやすくなります

他にも以下の疾患がわかります

肺結核・肺炎・気管支拡張症・気胸・
胸部大動脈瘤・肺動静脈瘻・心臓疾患 等

- ・検査にて全ての病気が見つかるわけではございません。
 - ・画像の読影は放射線科専門医が行ってレポート作成しています。
 - ・各科専門医の診察を希望される場合はお申し出ください。
- 紹介先では別途診察料が必要となります。

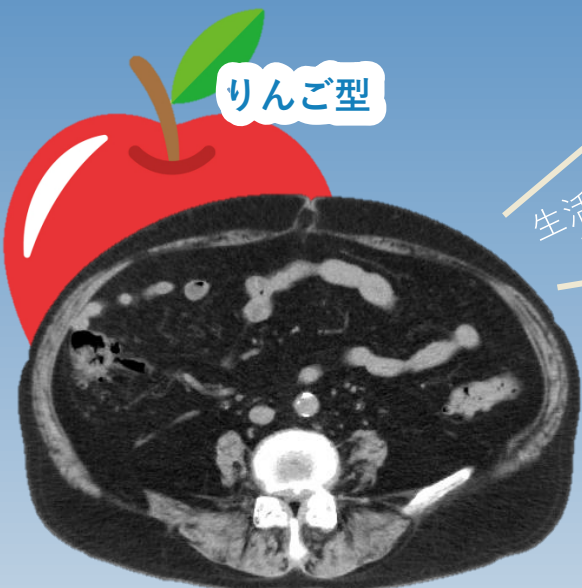
予約優先となりますので事前にお申し込みください。
空き状況により当日追加承ります。

内臓脂肪

CT

あなたはどっちのタイプ？

りんご型



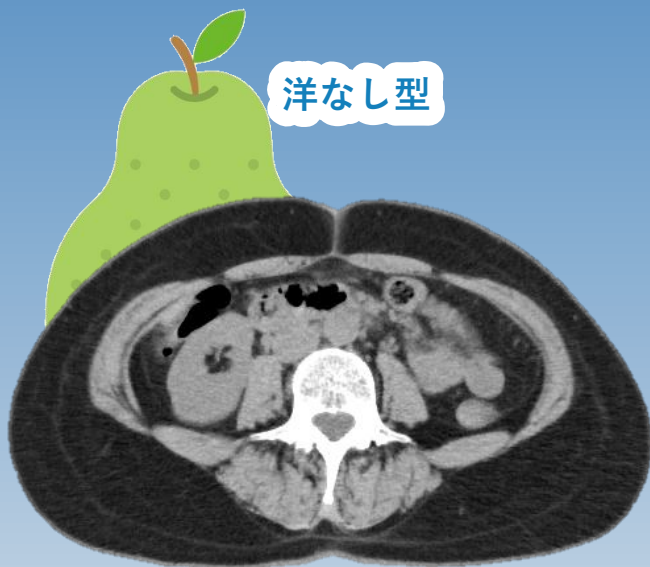
特にお腹に脂肪がつくタイプ

内臓脂肪型肥満

- ・心筋梗塞
- ・狭心症
- ・脳卒中

生活習慣病
予備軍

洋なし型



下腹やもも、お尻に脂肪が付きやすい

皮下脂肪型肥満

生活習慣病のリスクがより高い

この検査であなたがどちらなのかわかります

こんな人におすすめです！

運動不足 糖質・血糖・血圧異常がある

お腹まわりが気になる 生活習慣病リスクが知りたい

内臓脂肪の蓄積は心筋梗塞・狭心症・脳卒中になる恐れがあります。肥満体型ではなくても内臓脂肪が多いと、そのリスクは高まります。この検査はCT画像から脂肪量を解析し、その割合を算出することで生活習慣病のリスクを知ることができます。

撮影範囲はお臍まわりだけなので、被ばくが少ないのが特徴です。

専用解析ソフトを用いた結果報告となります。

ご希望の方は予約時および事前にお申し出ください。