

前立腺 MRI

前立腺がんの検出精度が
最も高い画像検査



前立腺がんの罹患率は年々高まっており、早期発見できれば治癒可能ですが、早期の段階ではほぼ自覚症状がありません。そのため日本泌尿器科学会では40歳以上の方の前立腺検査を推奨しています。

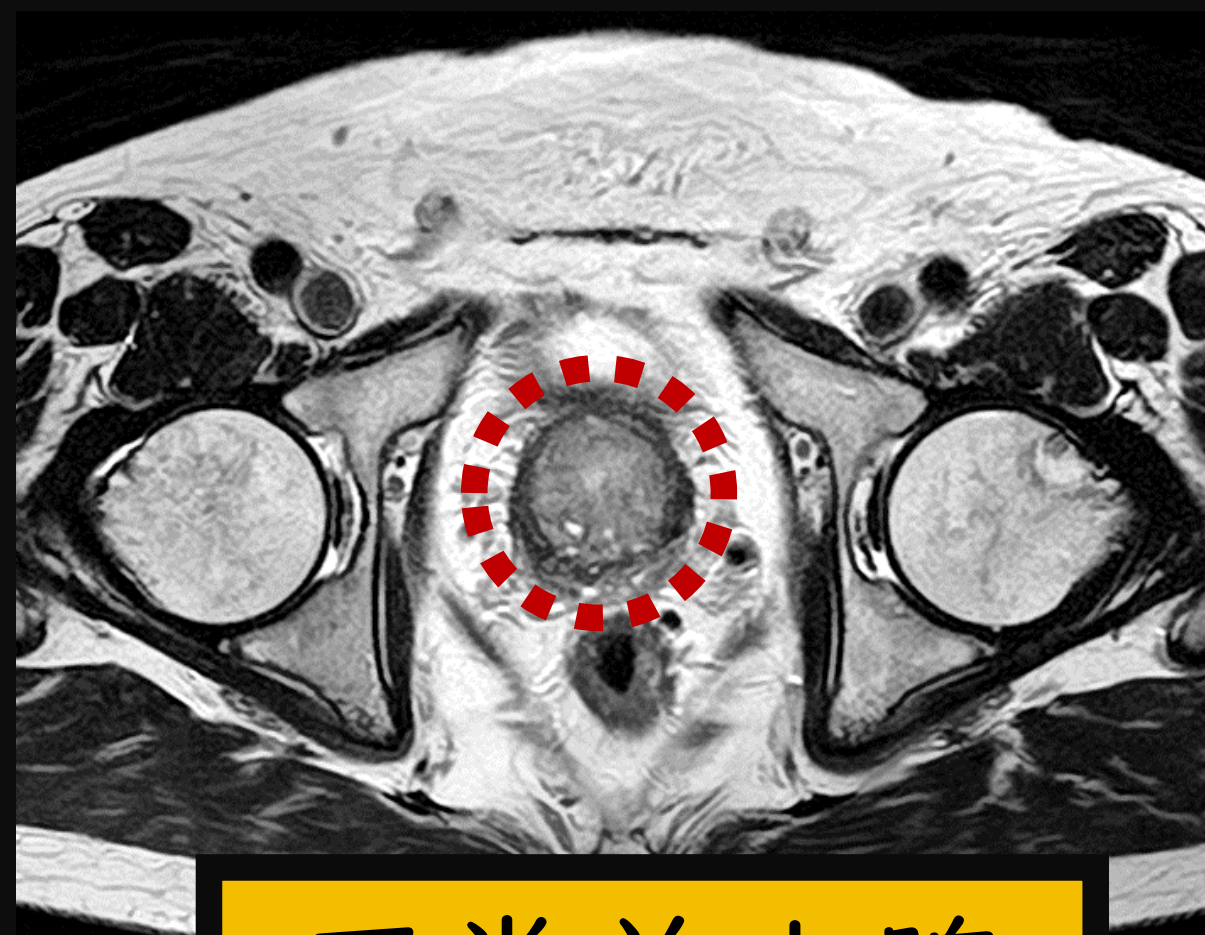
こんな人におすすめ

残尿感

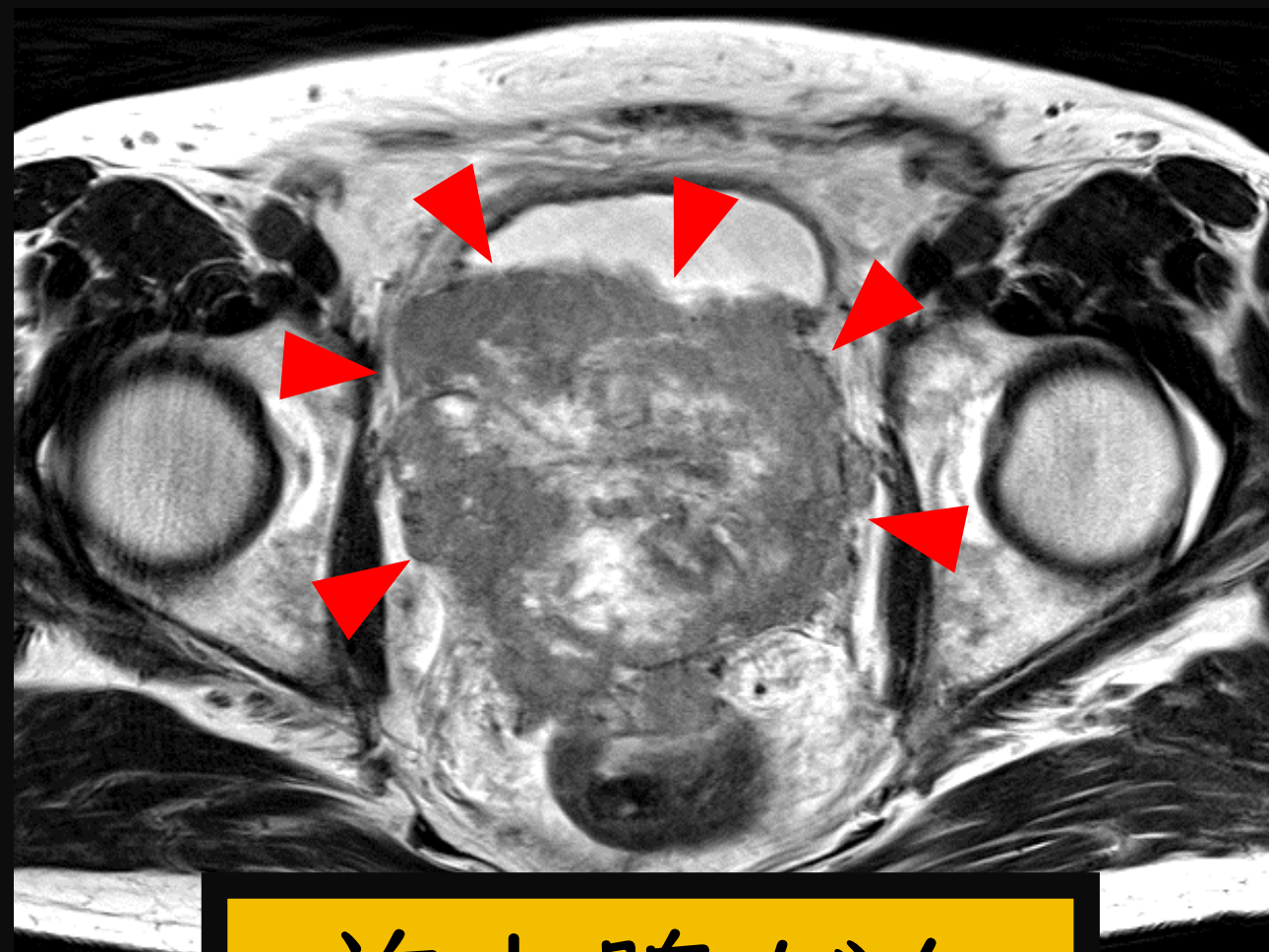
頻尿

がん
家系

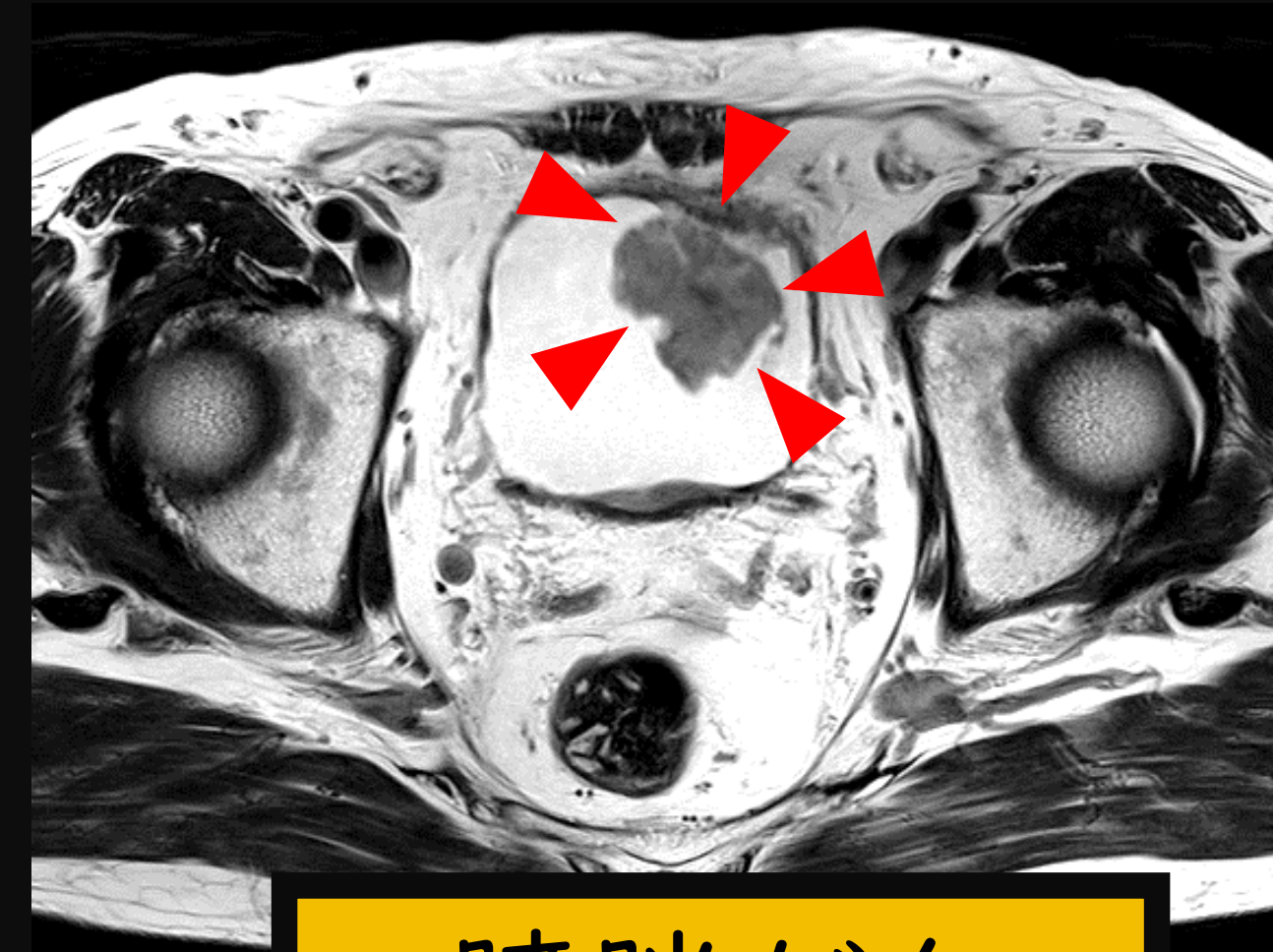
40歳
以上



正常前立腺



前立腺がん



膀胱がん

PSA検査との併用で前立腺がんの検出力向上

PSAは前立腺の腫瘍マーカーとして用いられていますが、それ以外にも前立腺炎、前立腺肥大症でも高値になります。MRI検査と併用することで前立腺がんの検出力が格段に高まります。

注意事項

- ・バリウム検査と併用する場合は要相談
- ・検査当日は絶食
- ・検査開始60分前から排尿禁止

- ・検査にて全ての病気が見つかるわけではございません。
- ・画像の読影は放射線科専門医が行ってレポート作成しています。
- ・各科専門医の診察を希望される場合はお申し出ください。紹介先では別途診察料が必要となります。

予約優先となりますので事前にお申し込みください。