

先進機器を用いた
新しいがん検査

約40分で
ほぼ全身をカバー

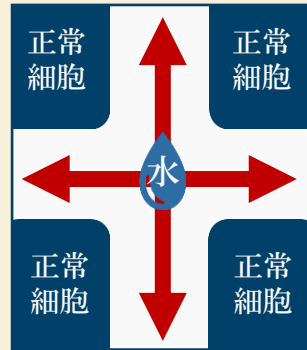
痛みや注射が
ない

X線による
被ばくがない

全身のがん検索といえば PET-CTが有名ですが、DWIBSはPET-CTとは違い、痛みも被ばくもなく、手軽に3D撮像が可能な検査です。

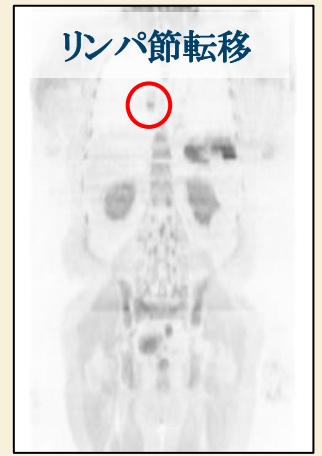
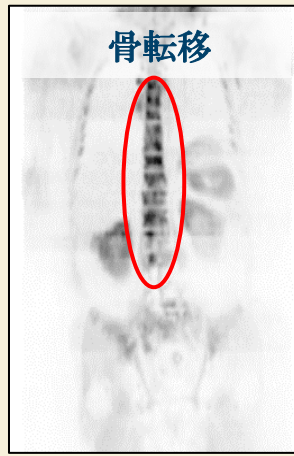
また1回の検査で**ほぼ全身をカバー**できます。

悪性腫瘍は**細胞密度が高く**(細胞間が狭く)、細胞間を流れる**水の動きが鈍い**のが特徴です。DWIBSではこれを画像化し、悪性腫瘍を探し出します。



※注意事項

- ・検査当日は絶食。
- ・画像の読影は放射線科専門医が行ってレポート作成しています。
- ・検査にて全ての病気が見つかるわけではございません。
特に肺野、消化管に関しては検出困難なため他の検査にて精査お願いいたします。
- ・バリウム検査と併用する場合は要相談。
- ・各科専門医の診察を希望される場合はお申し出ください。紹介先では別途診察料が必要となります。



	DWIBS	PET-CT
注射	なし	あり(検査薬)
食事制限	検査当日絶食	検査前絶食やインスリン制限
被ばく	なし	注射薬と放射線
検査時間	約40分	注射を含め約3時間
検査後処置	なし	放射能が下がるまで待機
糖尿病患者	検査可	検査できない場合あり

予約優先となりますので事前にお申し込みください。